

CONTACTS :

CHOREGRAPHERS

Laurence Yadi / Nicolas Cantillon  
Mobile FR +33 66 11 82341  
Mobile CH +41 78 64 55 200  
[prod@cie7273.com](mailto:prod@cie7273.com)

DIRECTION TECHNIQUE

Yann Gioria  
Mobile IT +39 34 82 36 44 54  
[troubachaos@yahoo.fr](mailto:troubachaos@yahoo.fr)

COMPOSITEUR

Eric Linder (Polar)  
[polar@polar-music.com](mailto:polar@polar-music.com)

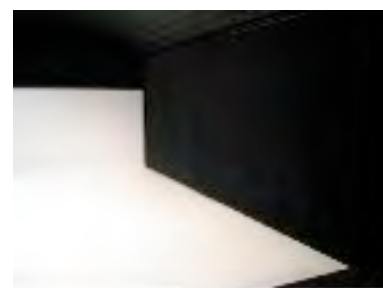
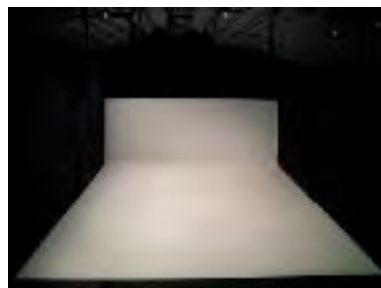
COMPAGNIE 7273

Administration  
TEL :+41 22 321 08 00  
[admin@cie7273.com](mailto:admin@cie7273.com)

Diffusion  
TEL :+41 22 321 08 00  
[tour@cie7273.com](mailto:tour@cie7273.com)

**Avertissement**

Cette fiche technique est la version finale  
Les éléments écrits en **gras soulignés** sont des impératifs.



<b>Compagnie</b>	4 personnes soit : 2 interprètes 1 régisseur son et lumière 1 tour manager
<b>Salle</b>	Les sièges des spectateurs sont disposés en gradins <b>Pente minimum du gradin 30 %</b> <b>Base de la 1 ère rangée de spectateurs au même niveau que la scène</b>
<b>Scène</b>	10m ouverture minimum du cadre de scène 10m profondeur minimum 12m largeur min. mur à mur 6m hauteur minimum sous le grill technique 0% pente du plateau
<b>Équipement de scène</b>	Pendrillons noirs disposés à l'allemande cour et jardin. 1 Cyclorama coton blanc au lointain (la Cie peut le fournir pour une ouverture jusqu'à 10m) Pendrillons et frise noire pour le cadrage du cyclorama 4 praticables 2m x 1m disposés verticalement comme appui derrière le cyclorama 1 praticables 2m x 1m disposé verticalement comme appui derrière le pendrillon jardin Tubes et colliers pour la fixation des praticables 1 Tapis de danse blanc 1 perche face lointain à jardin sur toute la profondeur de la scène. 1 intercom ou lampe signalétique en coulisse jardin
<b>Loges</b>	1 loge comprenant : douches avec eau chaude, serviettes, gel douche 2 bouteilles d'eau minérale non gazeuse par interprète et par jour 1 fer à repasser + Fruits frais et fruits secs, snack légers, barres chocolatées, noix, à apporter avant l'arrivée des interprètes.
<b>Matériel son</b>	<b><u>Matériel à fournir par l'organisateur :</u></b> 6 haut-parleurs 600 W + amplis (ie. Meyer type UPA-1 ou D&B type C690 ou E9) 2 haut-parleurs sub bass 1200 W avec ampli + filtre adéquat (ie. Meyer type 650 R2 ou D&B type C7 SUB) 2 lecteurs CD avec auto stop 1 table de mixage 12/4/2
<b>Matériel lumière</b>	La liste ci-dessous dépend de la taille et de la configuration de la scène. Elle pourra être adaptée après réception des plans du théâtre d'accueil  <b>Matériel à fournir par l'organisateur :</b> 1 jeu d'orgue à mémoire 24 gradateurs digitaux 2kW 20 PC 1kW identiques 1 PC 2kW Lumière public graduable sur jeu d'orgue  <b><u>Filtres</u></b> Lee (250 / 251) Rosco (100)

**Matériel d'installation** 1 nacelle élévatrice ou pont roulant

**Planning**

Temps de montage Installation	4h
Réglage lumière et son	2h
Contrôle conduite, répétitions	2h
Finitions, répétition générale	2h
Temps de démontage	2h

**Personnel à fournir**

**Installation :**

1 électricien	4h
1 régisseur lumière	4h
1 régisseur son	4h
4 machinistes plateau	4h

**Réglage :**

1 régisseur lumière	2h
1 électricien	2h
1 régisseur son	1h

**Générale et représentation :**

1 régisseur lumière	1h
1 régisseur son	1h

**Préparations représentations :**

1 machiniste plateau (nettoyage tapis)	1h
--	----

