

CONTACTS :

CHOREGRAPHERS

Laurence Yadi / Nicolas Cantillon
Mobile FR +33 66 11 82341
Mobile CH +41 78 64 55 200
prod@cie7273.com

DIRECTION TECHNIQUE

Yann Gioria
Mobile IT +39 34 82 36 44 54
troubachaos@yahoo.fr

COMPAGNIE 7273

Administration
TEL :+41 22 321 08 00
admin@cie7273.com

Diffusion
TEL :+41 22 321 08 00
tour@cie7273.com

Avertissement

Cette fiche technique est la version finale
Les éléments écrits en **gras soulignés** sont des impératifs.

Compagnie	5 personnes soit : 4 interprètes dont 1 régisseur lumière 1 tour manager
Salle	Les sièges des spectateurs sont disposés en gradins <u>Pente minimum du gradin 30 %</u> <u>Base de la 1ere rangée de spectateurs au même niveau que la scène</u>
Scène	10m ouverture minimum du cadre de scène 10m profondeur minimum 12m largeur min. mur à mur 6m hauteur minimum sous le grill technique 0% pente du plateau
Équipement de scène	Théâtre nu, sans pendrillons. L'espace scénique doit être vidé de tous les éléments qui ne sont pas nécessaires au déroulement du spectacle ou à la sécurité du théâtre. 1 Tapis de danse noir
Accessoires	<u>Accessoires à fournir par l'organisateur</u> 3 paquets de minis milky way (1paquet = 14 milky way environ) 1 table noire: 80cm x 80cm 1 table noire: 120cm x 80cm 1 micro(style Shure SM58) avec pied et câble
Loges	2 loges minimum comprenant : douches avec eau chaude 2 bouteilles d'eau minérale non gazeuse par interprète et par jour + Fruits frais et fruits secs, snack légers à apporter avant l'arrivée des interprètes.
Régies	<u>Les régies son et lumière sont impérativement manoeuvrées depuis la scène</u>
Matériel son	<u>Matériel à fournir par l'organisateur :</u> 4 haut-parleurs 600 W + amplis(ie. Meyer type UPA-1ou D&B type C690 ou E9) 2 haut-parleurs sub bass 1200 W avec ampli + filtre adéquat (ie. Meyer type 650 R2 ou D&B type C7 SUB) 2 retours de scène 200W avec amplis 4 DI box Matériel son fourni par la compagnie : 1 lecteur MD 1 ordinateur portable Apple PowerBook 1 mixeur 6 In 4 Out
Vidéo	<u>Matériel à fournir par l'organisateur :</u> 1 mixer vidéo 3 In S-Video x 1 Out (ie. Panasonic WJ-AVE5) 1 projecteur Vidéo XGA 2500 lumens avec 1 optique pour une image de 4m de base projetée

depuis le cadre de scène sur le mur lointain
3 câbles S-Vidéo 10m
2 câbles S-Vidéo 1m

Matériel vidéo fourni par la compagnie :

1 caméscope DV
1 lecteur de DVD
1 ordinateur portable Apple PowerBook

Matériel lumière

La liste ci-dessous dépend de la taille et de la configuration de la scène. Elle pourra être adaptée après réception des plans du théâtre d'accueil

Matériel à fournir par l'organisateur :

1 jeu d'orgue à mémoire de **petites dimensions** avec submasters (ie. Avab 211, Compulite Sparks)
30 gradateurs digitaux 2kW
20 PC 1kW identiques
10 Découpes 1 kW zoom 16 - 42° (ie Juliat 614S)
Lumière public graduable sur jeu d'orgue

Filtres

Lee filter (702 / 709)
Rosco filter (100 / 132)
Matériel d'installation 1 nacelle élévatrice ou pont roulant

Planning

<u>Temps de montage Installation</u>	4h
Réglage lumière et son	2h
Contrôle conduite, répétitions	2h
Finitions, répétition générale	2h
Temps de démontage	1h

Personnel à fournir

Installation:

2 électriciens	4h
1 régisseur lumière	4h
1 régisseur son/ vidéo	4h
2 machinistes plateau (pose tapis)	1h

Réglage son et lumière :

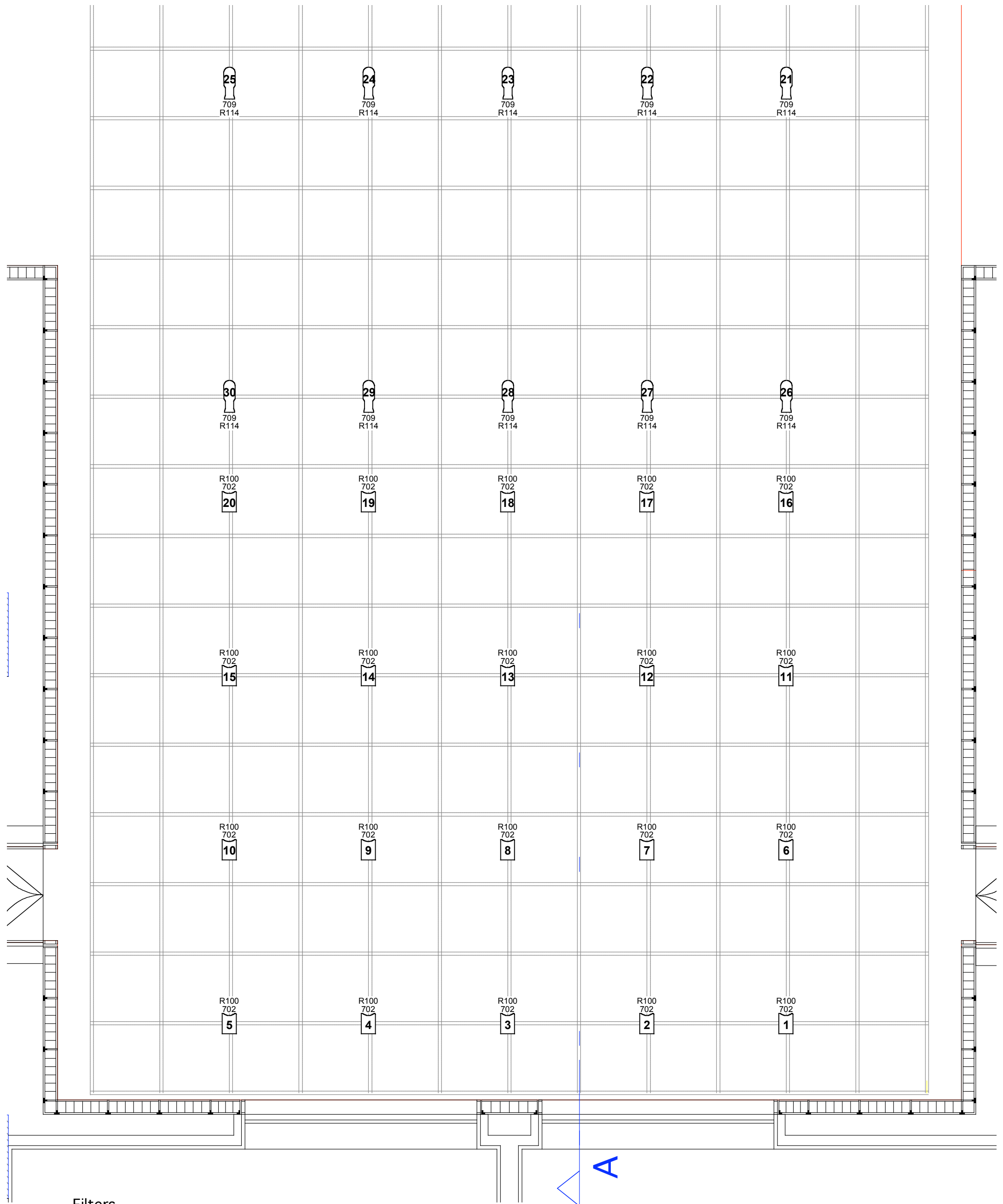
1 régisseur lumière	2h
1 électricien	2h
1 régisseur son	1h

Générale et représentation :

1 régisseur lumière	1h
1 régisseur son	1h

Préparations représentations :

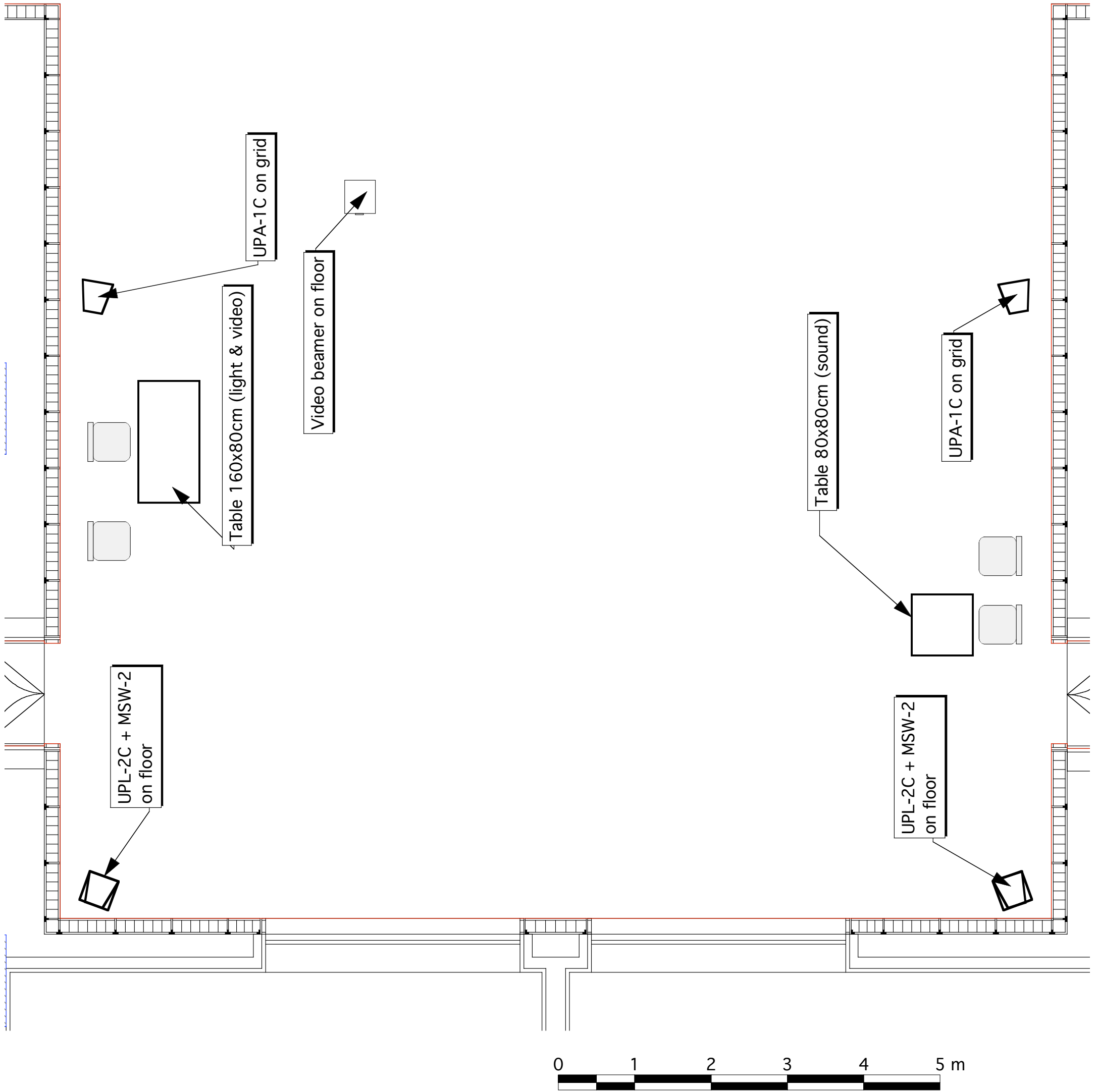
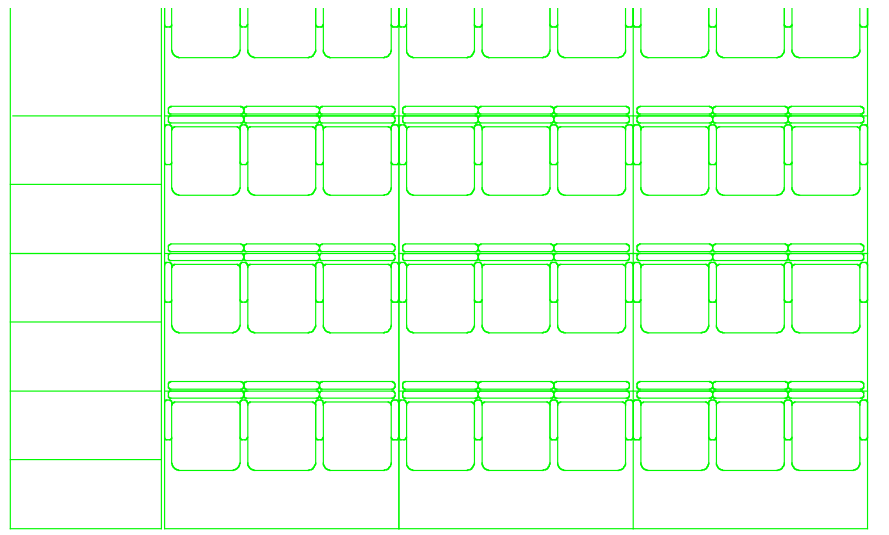
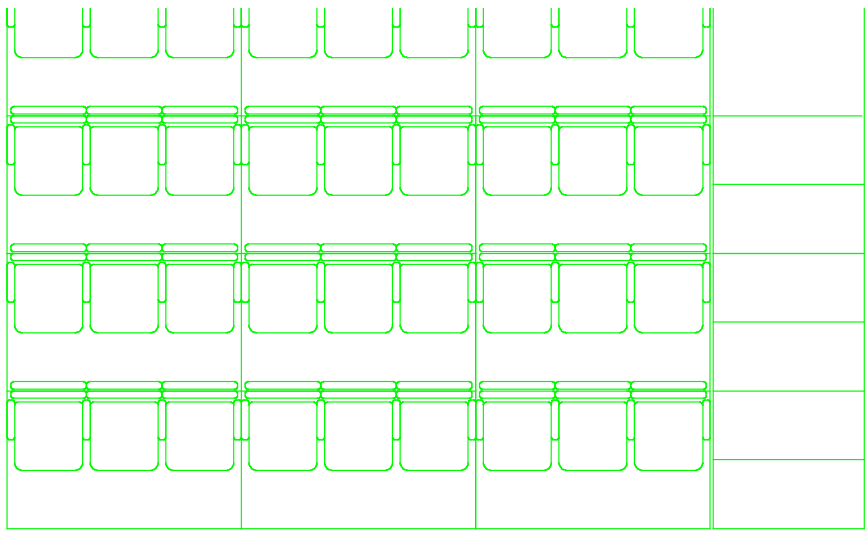
1 machiniste plateau (nettoyage tapis) 1h



Filters → R100 702
 Channel → 5 PC 1kW x 20

25 Profile 1kW x 10
 709 R114

La Vision du Lapin		director: Cie 7273	light: D. Demont
Generic			
Grid Lighting	Scale: 1:50	Draw by D.Demont	date: 29.3.04



La Vision du Lapin	director: Cie 7273	light: D. Demont	
Generic	SET- UP and SOUND		
	Scale: 1:50	Draw by D.Demont	date: 29.3.04